

es:shop

ITK Branchenlösung

# Die Webshop-Lösung für die ITK-Branche

The collage features three overlapping screenshots of ITK webshops. The top screenshot is for K&L electronics GmbH, displaying a navigation menu with options like 'Startseite', 'Neuware', 'Ersatzteile', 'Wiedervermarktung', 'Sonderbeschaffung', and 'Distribution'. It also includes a 'HERZLICH WILLKOMMEN' message and a 'Lifecycle your IT' diagram with stages: Beschaffung, Installation, Rückkauf / Wiedervermarktung, Ersatzteilbeschaffung, and Exotenbeschaffung. The middle screenshot is for PC-KING THE COMPUTER GURU, showing a search bar, a navigation menu with categories like 'Hardware', 'Notebook & PC', 'TV & Audio', 'Software', 'Telefonie & Foto', and 'Apple', and a product listing for an ASUS GTX660 TI-DC2-2GD5 graphics card priced at 301,00 €. The bottom screenshot shows a man in a blue shirt smiling while holding a laptop, with a blurred background of other people in a professional setting.

# es:shop für IT-Händler

Alle branchenrelevanten Funktionen in einem System

Als Händler für IT- und TK-Produkte sind Sie im Online-Handel auf ein flexibles Shopsystem angewiesen, welches höchstmögliche Effizienz bei geringem Aufwand ermöglicht.

Die ITK Branchenlösung stattet Sie mit allen hierfür benötigten Tools und Features aus:



## Begeistern Sie Ihre Kunden mit hochwertigen Produktdaten

Mit cop media erhalten Sie umfassende technische Daten, großteils mehrere Produktbilder, sowie verkaufsfördernde Marketingtexte.

Hierbei werden Preis und Verfügbarkeit gemäß Ihrer Einstellungen optimiert.



## Neukundengewinnung über Anbindung an Marktplätze und Preissuchmaschinen

Binden Sie Ihren Shop an die bekanntesten Marktplätze im Web an und exportieren Sie Ihre Preise an namhafte Preissuchmaschinen.



## Zeit sparen durch Automatisierung

Ersparen Sie sich eine zeitaufwändige und umständliche Pflege Ihrer Artikeldaten:

Importieren Sie mit umfangreichen Funktionen aus den gepflegten Datenpools von mehr als 100 IT- / TK- Distributoren.



## Mit wenigen Klicks zum Wunschprodukt

Innovative Suchtechniken wie die Live-Suche, Fehlertoleranz, Zahlen- und Einheitenerkennung verhelfen Ihren Shopbesuchern zu effektiven Suchergebnissen.



# es:shop für Systemhäuser

Entwickelt für Ihr Geschäft mit gewerblichen Kunden

Mit seinen umfassenden B2B-Funktionen ist der es:shop ideal ausgestattet, um Ihren Kunden deutliche Mehrwerte zu bieten. Hierbei ist die Lösung so konzeptioniert, dass Sie sich durch weitgehende Automatisierung weiterhin auf die Betreuung Ihrer Kunden konzentrieren können.



## Gewinnoptimierung durch vielfältige Kalkulationsmöglichkeiten

Kalkulieren Sie Ihre Verkaufspreise abgestimmt auf Markt und Kunden. Für Projektkunden hinterlegen Sie hier zusätzliche Sonderkonditionen.



## Integrierte B2B-Spezialfunktionen

Profitieren Sie von speziell für den Handel zwischen Unternehmen entwickelten Funktionalitäten wie z.B. Angebotsanfragen, Bedarfsanfragen, Merktzettel, Bestellübersicht, Genehmigungs-Workflow, etc.



## Schnittstelle zu Ihrer Warenwirtschaft

Pflegen Sie Ihre Artikeldaten zentral über Ihre Warenwirtschafts-Software und übertragen Sie diese direkt in Ihren Shop.

Wir bieten Ihnen fertige Anbindungsmöglichkeiten zu allen namhaften Warenwirtschaften an.



## eProcurement leicht gemacht

Der vereinheitlichte Austausch von Katalogdaten mit Ihrem Shop vereinfacht die Abläufe in Sachen eProcurement um ein Vielfaches. Nutzen Sie die Vorteile des Systems für Ihren Shopbetrieb.



# Module und Features: ITK Branchenlösung



## es:supplies

Druckerzubehörsuche für Tinte, Toner, Bildtrommeln, etc. nach Hersteller und Modell.



## cop agent

Datenimport von über 100 Distributoren zur Beschaffungsoptimierung und Bestpreis-Befüllung Ihres Shops.



## es:advisor

Produktberater für PC-Systeme, Notebooks, Mobilgeräte, Digicams, Drucker uvm.



## cop media

Hochwertige Artikeldaten inkl. mehreren Bildern pro Produkt, Datenblätter, technische Eigenschaften, etc.



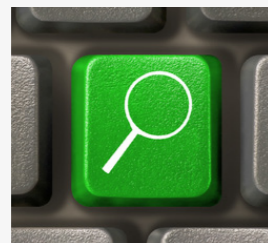
## es:config

Individuelles Zusammenstellen von PC-Systemen und Servern auf Basis der gewünschten Konfiguration.



## Eigenschaftssuche

Finden Sie Ihre Wunschprodukte durch eine Suche nach bestimmten Produkt-Eigenschaften.



## es:powersearch

Intuitives, fehlertolerantes Suchsystem, mit zahlreichen Suchfiltern inkl. Live-Search.



## Preissuchmaschinen

Exportieren Sie Ihre Artikelpreise zu zahlreichen namhaften Preissuchmaschinen und Marktplätzen.



## Warenwirtschaft

Integrierte Schnittstelle zu Ihrer Warenwirtschaft für nahtlosen Datenaustausch.



## Systemhausfunktionen

Integrierte B2B-Spezialfunktionen: Kundensortimente, Projektpreise, Genehmigungsworkflow, etc.

## Einfacher kann E-Commerce nicht sein

### Enthaltene Serviceleistungen entlasten Ihr Team

Im Rahmen des im Mietpreis enthaltenen Shopmanagements übernehmen unsere Experten das technische Handling Ihres Shops. Neben Betrieb und Wartung der Server gehören hierzu das Monitoring der Infrastruktur und die Abwehr von Angriffen.

es:shop wird von unserem Entwicklerteam beständig für Sie weiterentwickelt. Unser Support-Team unterstützt Sie mit Rat und Tat bei Fragen rund um den es:shop und bei zugehörigen E-Commerce Fragestellungen. Unser Ticketsystem gewährleistet eine strukturierte und transparente Bearbeitung Ihrer Anfragen. Außerhalb der Geschäftszeiten steht für den Fall der Fälle zudem eine Notfallhotline zur Verfügung.

### Abrufbares Expertenwissen

Für komplexe Anforderungen und Fragestellungen erarbeiten wir gemeinsam mit Ihnen Lösungen - per Telefonkonferenz oder in einem Workshop. Die Resultate werden hierbei in einem Pflichtenheft eingearbeitet, welches als gemeinsame Grundlage für die Projektumsetzung gilt.



## Umfangreiche Unterstützung



[www.kl-electronics.de](http://www.kl-electronics.de)

Schon vor der Umsetzung unseres Webshops stand uns die ElectronicSales zuverlässig mit Ihrem Know-how zur Seite.

Armin Kreutzer, Geschäftsführer K&L Electronics GmbH



### Remote- und Tagesschulungen

Damit Sie ohne lange Einarbeitungszeiten in Ihren Shopbetrieb starten können, bieten wir Ihnen wahlweise Remote-Schulungen oder Tagesschulungen in unseren oder gerne auch Ihren Räumlichkeiten an. Unser Fachpersonal zeigt Ihnen unter Berücksichtigung Ihrer Bedürfnisse, wie Sie Ihren täglichen Umgang mit Ihrem es:shop effizient abwickeln können.

### Geprüfte Qualität

Unser Qualitätsmanagement wurde in einem offiziellen Audit nach ISO Norm 9001 geprüft und zertifiziert. Auf dieser Basis sind wir stets darum bemüht, sowohl die Qualität unserer Produkte als auch die unserer Leistungen für Sie auf einem höchstmöglichen Niveau zu halten und zu steigern



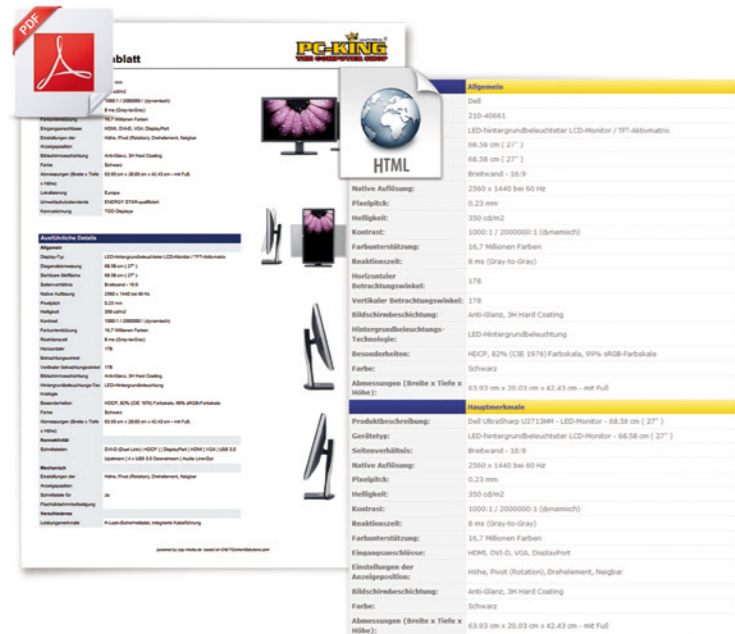
### Shop-Beratung

Wir analysieren für Sie Ihren Shop und zeigen Ihnen, wo Sie noch Optimierungen vornehmen können, um Ihre Verkaufszahlen zu steigern. Mit starken Partnern haben wir für nahezu alle Bedürfnisse immer die passenden Lösungen zur Hand.

# Features eines IT-Händlershops: PC King

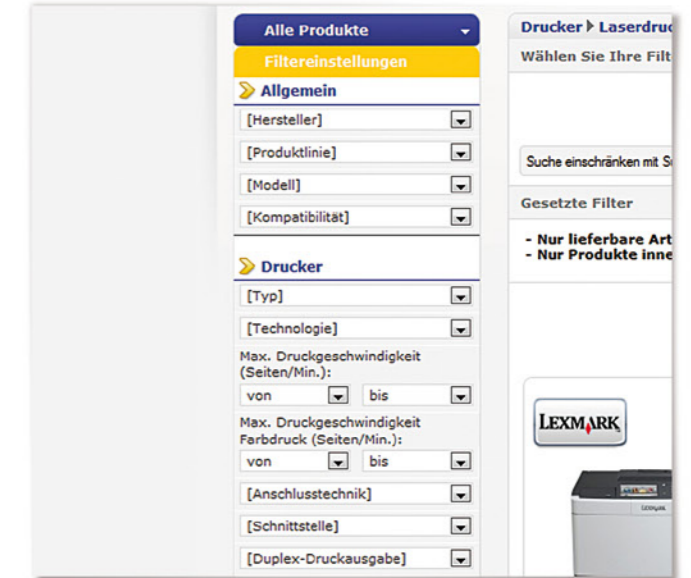
www.pc-king.de

Nutzen Sie die Vorteile von cop software in Ihrem es:shop



## Marketing cop media

Mit cop media sind mehrere Bilder je Artikel und verkaufsfördernde Marketingtexte in Ihrer Artikel-detailansicht kein Problem.



## Eigenschaftssuche cop media detail search

Finden Sie schnell und einfach Ihr Wunschprodukt über eine umfangreiche Eigenschaftssuche in Ihren Artikeldaten.

## Datenblätter cop media

Bieten Sie Ihren Kunden umfassende Datenblätter in Ihrem Firmen-Design an, eingebunden in Ihren Shop und als PDF zum Ausdruck.



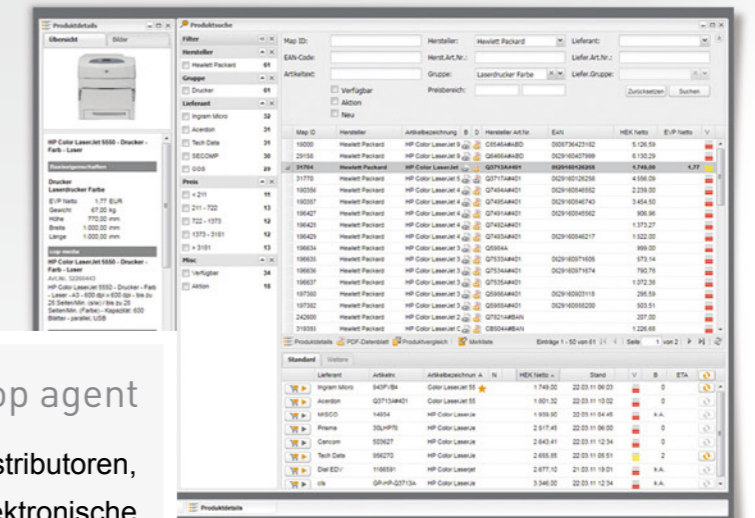
Vergleichspool		
Hersteller:	Canon	Epson
Produkt:	Canon PIXMA MX420 - Multifunktion (Faxgerät/Kopierer/Drucker/Scanner) (Farbe)	Epson Expression Premium XP-800 - Multifunktion (Faxgerät/Kopierer/Drucker/Scanner) (Farbe)
Artikelnummer:	1926240	2915904
Beschreibung:	Canon PIXMA MX420 - Multifunktion (Faxgerät/Kopierer/Drucker/Scanner) - Farbe - Tintenstrahl - A4 (210 x 297 mm), Legal (216 x 356 mm) (Original) - Legal (216 x 356 mm) (Medien) - bis zu 8,7 ipm (Drucken) - 100 Blatt - 33.6 Kbps - USB 2.0, LAN, Wi-Fi(n), USB-Host (4789B006)	Epson Expression Premium XP-800 - Multifunktion (Faxgerät/Kopierer/Drucker/Scanner) - Farbe - Tintenstrahl - A4 (210 x 297 mm), Legal (216 x 356 mm) (Original) - Legal (216 x 356 mm)/A4 (210 x 297 mm) (Medien) - bis zu 32 Seiten/Min. (Drucken) - 100 Blatt - 33.6 Kbps - USB 2.0, LAN, USB-Host, Wi-Fi (C11CC45302)
Abbildung:		
Allgemein:		
Hersteller:	Canon	Epson
Herst_Art.Nr.:	4789B006	C11CC45302
EAN:	4960999678931;4960999678955	8715946515508
Gerätetyp:	Faxgerät/Kopierer/Drucker/Scanner	Faxgerät/Kopierer
Kopierertyp:	Digital	Digital
Drucktyp:	Normalpapier	Normalpapier
Drucktechnologie:	Tintenstrahl - Farbe - Foto	Tintenstrahl - Farb
Display-Diagonale:	6.2 cm ( 2.5")	8.8 cm

## Produktvergleich cop media

Legen Sie ähnliche Produkte in den Vergleichspool, um auf einen Blick alle relevanten Eigenschaften der gewählten Produkte in der Übersicht zu erhalten.

## Beschaffungslösung cop agent

Preislisten-Importe von über 100 IT-Distributoren, Preise und Verfügbarkeiten in Echtzeit, elektronische Bestellung bei Ihren Lieferanten uvm.



# Anbindung leicht gemacht...

Auszug aus unseren Schnittstellen

ERP- / Warenwirtschaftssysteme



Shopzertifizierung und Rechtssicherheit



Zahlungssysteme



Marktplätze



Webcontrolling / Zugriffsanalyse



Artikeldaten



Preisvergleichsportale



Soziale Netzwerke

